

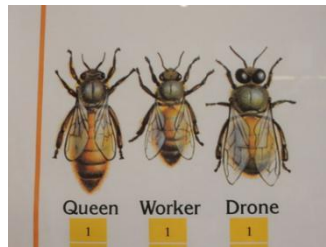
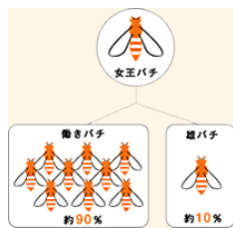
Apis mellifica(Apis./ミツバチ)

レメディの原料は、働き蜂。

☆蜂に刺されると？

激しい痛み、赤く腫れる。

2 回目以降は、直後から蕁麻疹 一番怖いのはアナフィラキシーショック。咽頭浮腫、気管支痙攣、呼吸困難、意識混濁で死にいたる。



☆巣の中には、1 匹の女王蜂と、数千～数万匹の働き蜂と、数百～数千匹のオス蜂がいます。

＜女王蜂＞

同じ巣のすべての働き蜂、オス蜂の母親。

毎日 1500～2000 個の卵を産む。寿命は 4 年。体重は働き蜂の 2～3 倍。

＜働き蜂＞

寿命は 1 ヶ月。羽化してしばらくは巣の掃除、次に巣作り、花粉や蜜の運搬、最後に食料調達。新しい幼虫が次々生まれるので、巣の内部の仕事から、外へと移動していく。

＜オス蜂＞女王蜂に精子を提供するのが仕事。女王蜂と交尾に出かける以外は巣の中でぶらぶら。秋に食料が減ると、追い出される。

